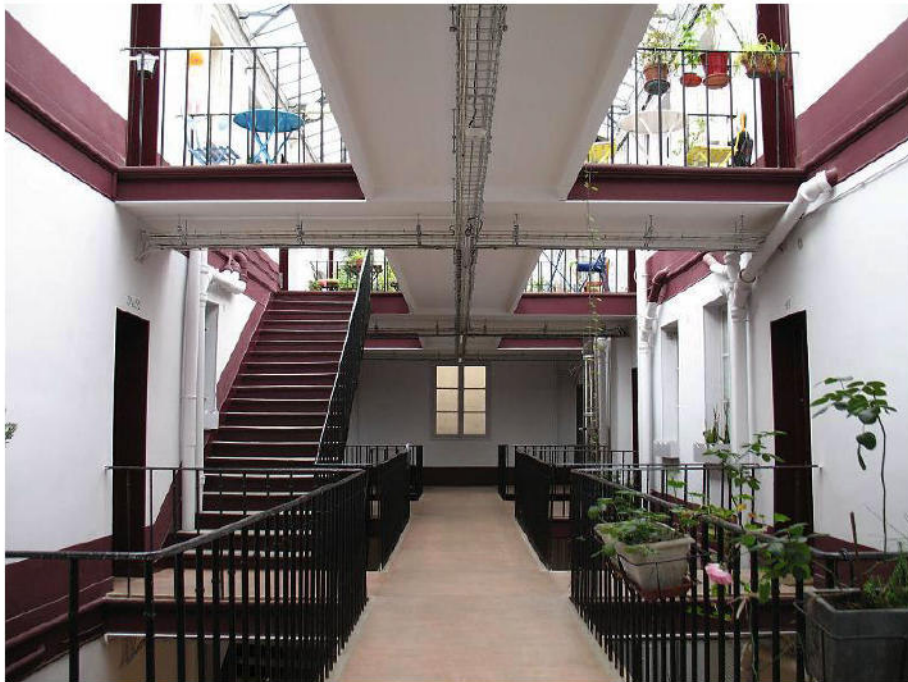


Winkelhalden
anders wohnen im alter

Skandinavisch und Mediterran

Die folgenden Folien visualisieren beim Durchblättern ein mögliches Wechselspiel von Leben in der vom Wetter geschützten Halle (skandinavisch) und auf dem offenen, besonnten Platz (mediterran).



Cité Napoléon (ca. 1850) Paris



Riad Enija (ca. 1860) Marrakesch





